



**RÉPUBLIQUE
FRANÇAISE**

*Liberté
Égalité
Fraternité*



Le réseau des élus pour agir

ADEME

ADEME

Direction régionale des Hauts-de-France

Mars 2024

1 La Direction régionale de l'ADEME dans les Hauts-de-France

Présentation générale de l'ADEME

L'ADEME est un **opérateur** de l'Etat sous la tutelle des ministères chargés de :

- La Transition écologique et de la Cohésion des territoires
- La Transition énergétique
- L'Enseignement supérieur et la Recherche

Les **missions** de l'ADEME :

- Amplifier le déploiement de la transition écologique
- Innover et préparer l'avenir de la transition écologique
- Contribuer à l'expertise collective pour la transition écologique

L'ADEME est un acteur **national** implanté en **région** :

- Trois sites centraux
- 17 directions régionales

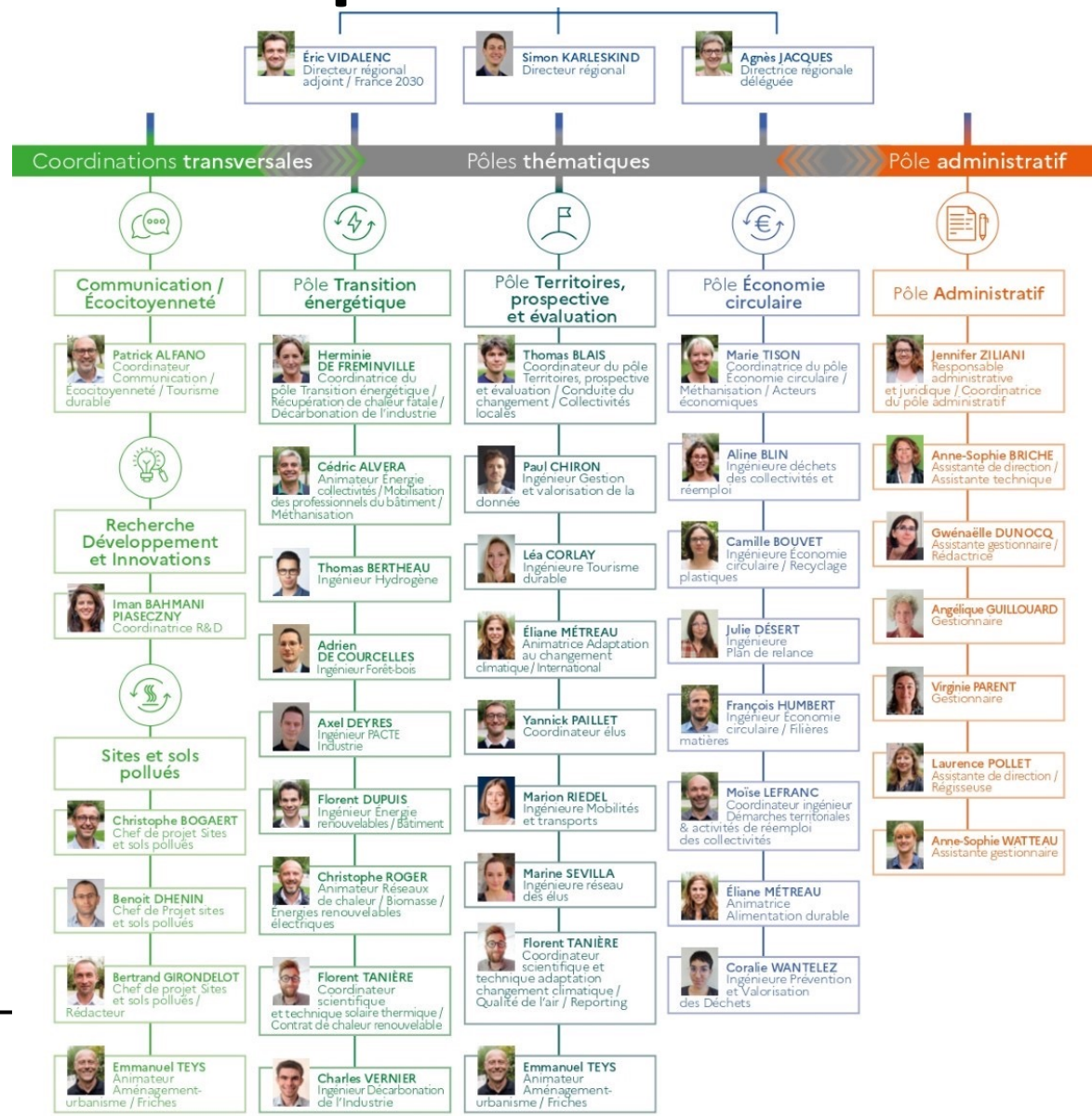
Dans les Hauts-de-France :

- Une trentaine de collaborateurs à deux casquettes :
 - Ingénieurs thématiques
 - Référents territoriaux

L'ADEME est **au service** des **collectivités locales** :

- Vous informer, guider, former, mettre en relation, accompagner,

Nos experts thématiques



Nos référents territoriaux

Les collaborateurs de Direction régionale de l'ADEME dans les Hauts-de-France ont 2 casquettes : ils à la fois spécialistes d'une thématique et **référents territoriaux**.

Les référents territoriaux jouent le rôle de **premier point de contact à la disposition des collectivités locales** :

- Ils sont à votre **écoute** et vous aident à **qualifier vos besoins** transversaux ou sur un projet précis.
- Ils vous aident à **vous orienter**, vous renvoient vers les **ressources** et les **contacts** pertinents

**Attention, les référents territoriaux ne savent pas tout . Ils peuvent parfois avoir besoin de reboucler en interne avec un collègue expert sur une certaine thématique avant de revenir vers vous.*

➔ Dans la Somme, vos référents territoriaux sont eliane.metreau@ademe.fr, moise.lefranc@ademe.fr et emmanuel.teys@ademe.fr



2 L'ADEME vous forme et vous informe

L'ADEME vous **forme**

L'ADEME [propose de nombreuses formations gratuites](#) à destination des collectivités.

Par exemple, pour les élus, nous avons développé une [formation transversale](#) qui vous permet d'appréhender :

- Le contexte et les enjeux de la transition écologique à l'échelle territoriale
- La méthode et les leviers pour agir
- Les compétences, la gouvernance et rôle des collectivités
- Ce que pourrait être votre feuille de route pour accélérer la mise en œuvre de la transition écologique dans le cadre de votre mandat

L'ADEME vous informe

L'ADEME met à votre disposition des ressources afin de vous informer sur les actualités, des événements et nouveaux dispositifs de financement :

- Le portail collectivités du site accès à des conseils, des actus dispositifs.
 - Avec une page privée dédiée pour les membres du réseau des élus pour agir
- La [librairie de l'ADEME](#) vous donne accès aux rapports d'études, guides pratiques produits par l'agence.
- Votre référent territorial vous adresse à intervalle régulier une [newsletter régionale](#) qui comprend une [actualisation des dispositifs d'accompagnement](#) (relais, expertises, financements) pour vos projets.



L'ADEME contribue au travail des **observatoires régionaux du climat et déchets matières**, portés par le CERDD qui vous apportent des données **territorialisées** sur ces enjeux

- L'ATMO et le CERDD ont développé une plateforme de visualisation de données pour les [données air-climat-énergie](#)
- Pour les données déchets matières, [l'observatoire déchets matières \(odem\)](#) mis en place en 2022, dont les données sont accessibles sur [géo2France](#)

3 L'ADEME vous accompagne

L'ADEME vous accompagne

Par de nombreux **dispositifs d'accompagnement**, et notamment des aides financières, toutes répertoriées sur notre site [Agir](#) :

- Accompagnement des [territoires durables](#)
- Accompagnement de [la transition énergétique](#)
- Accompagnement des projets [économie circulaire](#)
- Accompagnement de [la recherche développement et de l'innovation](#)

Des **travaux de prospectives** pour éclairer vos choix de **planification** de long terme :

- Les [futurs en transitions](#), 4 scénarios pour la neutralité carbone à 2050
- Les exercices régionaux de prospective rev3 autour de [l'énergie](#), de [l'économie circulaire](#) ou des [sols](#)

Des **expérimentations** pour vous guider et vous inspirer :

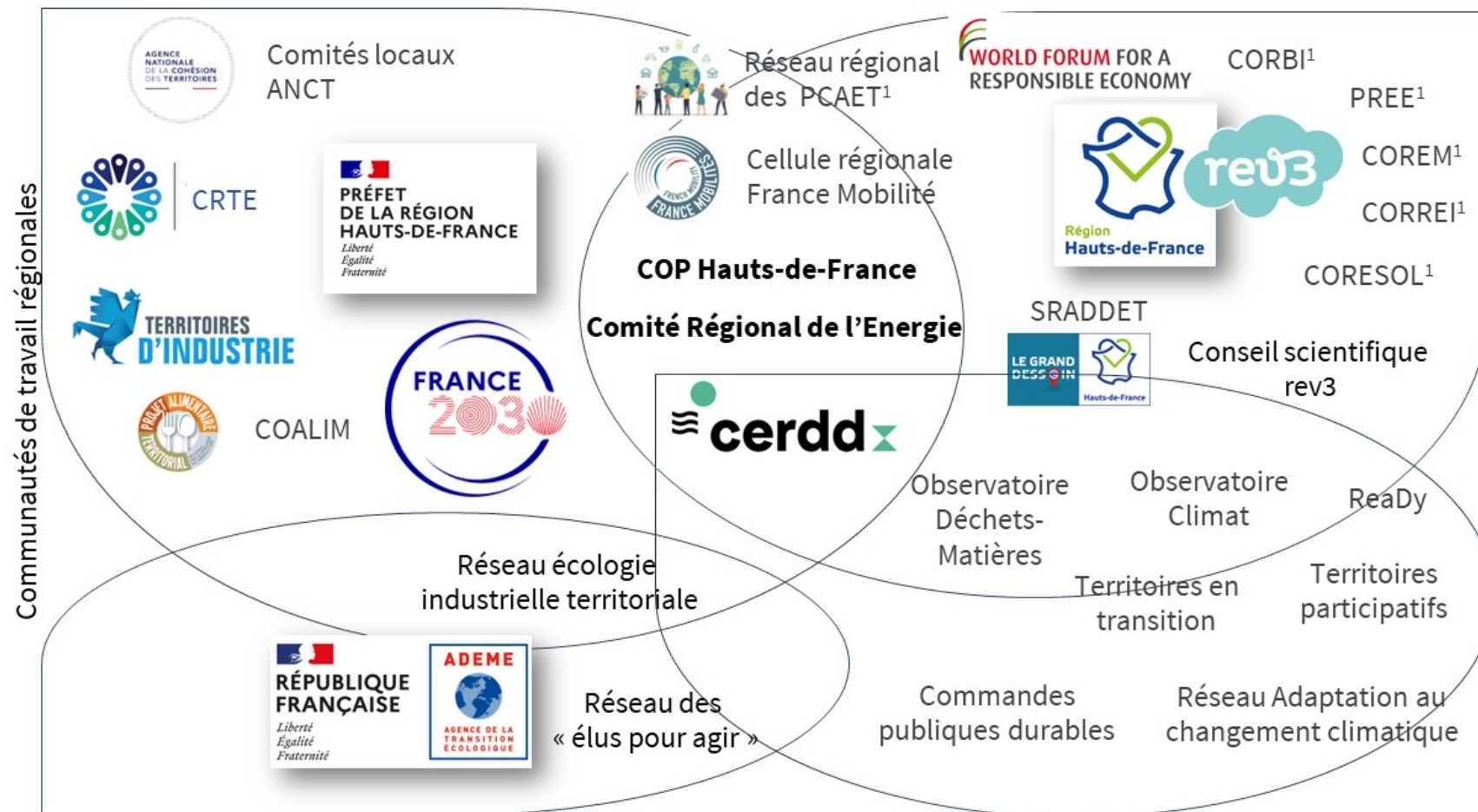
- Les [démonstrateurs nationaux de la conduite du changement](#) pour vous inspirer de territoires qui développent les outils de la conduite du changement

L'ADEME vous met en relation

La Direction régionale de l'ADEME dans les Hauts-de-France est au centre d'un ensemble complexe d'acteurs.

Notamment, on anime et participe à des **communautés de travail régionales**.

Nous pouvons vous aider à vous **orienter**. Pour cela, vous pouvez vous rapprocher de votre **référént territorial** ou de la **référente du réseau des élus pour agir**.



En plus de notre implication au sein de communautés de travail régionales, nous travaillons en partenariat avec des **acteurs relais**, spécialistes d'une thématique, qui partagent nos objectifs et peuvent vous accompagner dans vos projets.

Ici aussi, nous pouvons vous aider à vous **orienter**. Pour cela, vous pouvez vous rapprocher de votre **référént territorial** ou de la **référénte du réseau des élus pour agir**.

Transition énergétique

Pôlenergie - Toutes filières
Fibois - Bois-énergie
UniLasalle - Géothermie
CD2E - Solaire thermique
Les Générateurs - PV, éolien
MEDEE - Réseaux Energétiques Intelligents
CCI Hauts-de-France - Décarbonation

Changement climatique

Observatoire Climat
CERDD - Adaptation au changement climatique
ADOPTA - Adaptation, gestion alternative des eaux pluviales

Bâtiment

Fibois - Filière bois-construction
CD2E - Bâtiment durable

Economie circulaire

ECOPAL - Ecologie Industrielle et Territoriale (EIT)
CERDD - Alimentation durable, Observatoire Déchets Matières
SOLAAL - Gaspillage alimentaire
MRES, En Savoir Plus - Ecocitoyenneté, repair-cafés
CD2E - Déchets du BTP, biosourcés
Chambre régionale d'agriculture - Méthanisation
Chambre des métiers et de l'artisanat - TPE-PME gagnantes sur tous les coûts
Chambre régionale de l'économie sociale et solidaire - ESS et transition écologique

Territoires

CERDD - Territoires en transition, territoires participatifs, DD Tours...
CCI Hauts-de-France - Territoires démonstrateurs rev3
Boutique des Sciences - Recherche et territoires

Mobilité

ADAV, En Savoir Plus - Centre de ressources en Ecomobilité
Déclic Mobilités - Mobilité en entreprise
CCIR, Norlink - Transports de marchandise
Observatoire du Transport gratuit

Qualité de l'air

ATMO Hauts-de-France
APPA - Association pour la prévention de la pollution de l'air

Nouveaux modèles économiques

Réseau Alliances - RSE, World Forum
CD2E, CERDD - Achat public durable
Club Noé, CERDD, APES - Economie de la fonctionnalité et de la coopération

4

**Et pour vous aider à naviguer
tout cela, nous avons créé
réseau des élus pour agir**

Le réseau des élus pour agir



Que vous soyez élu au sein d'une commune, d'une intercommunalité ou d'un syndicat intercommunal, expérimentés ou non sur le sujet de la transition écologique, vous pouvez **rejoindre le réseau des élus pour agir, animé par l'ADEME**, afin de :

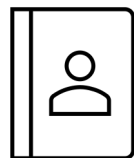
- **Rencontrer** les élus engagés autour de vous et de **décomplexifier** et **opérationnaliser** la transition écologique sur votre territoire grâce à :
 - Des **échanges** entre **élus** et avec les **experts** de l'ADEME, sur les **bonnes pratiques** et les **difficultés** rencontrées sur le terrain
 - Une plus **grande proximité avec l'ADEME** afin de mieux vous **informer** et vous **accompagner**
- Concrètement, nous **organisons** :
 - Des webinaires à échelle nationale, regroupant tous les élus membres du réseau
 - Des rencontres régionales, en lien avec le dynamique Rev3 du Conseil régional des Hauts-de-France

Nous sommes actuellement en phase de lancement, et donc à l'écoute de vos attentes, besoins, ainsi qu'à la recherche d'ambassadeurs afin de structurer le réseau – je suis à donc à votre disposition !



RÉPUBLIQUE FRANÇAISE

*Liberté
Égalité
Fraternité*



Marine SEVILLA

ADEME Hauts-de-France
Réseau des élus pour agir
+ 33 6 61 01 67 69
marine.sevilla@ademe.fr

